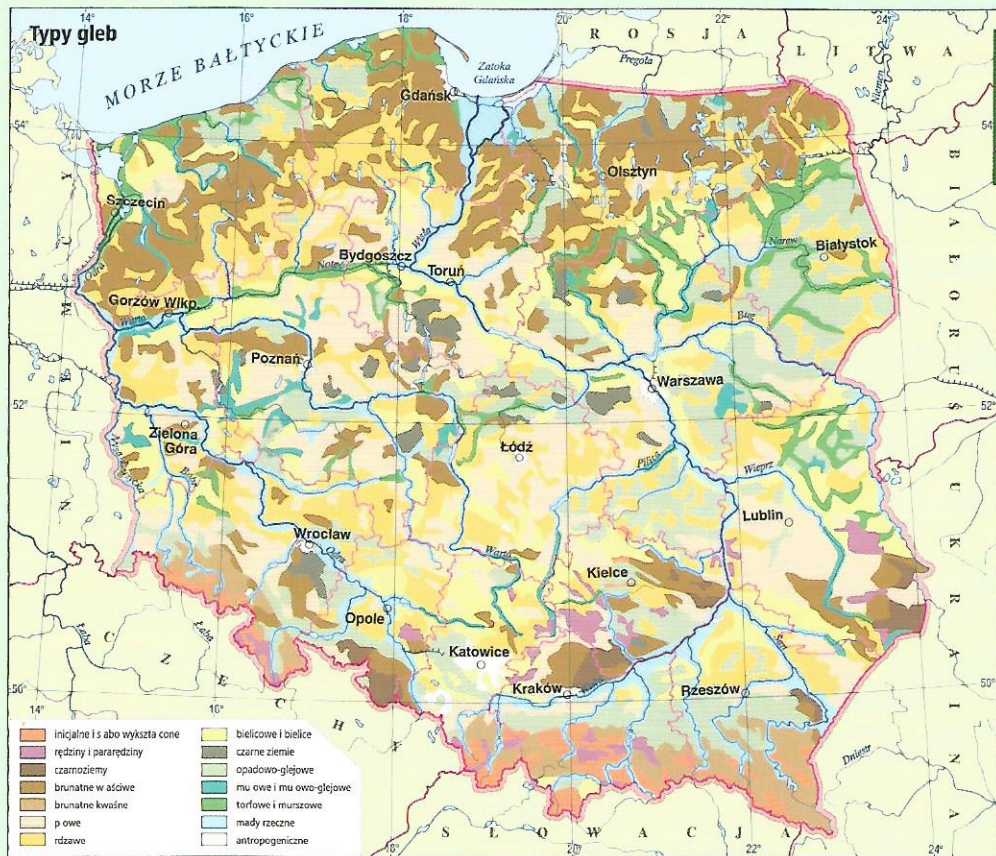


mady – zajmują ok 5% powierzchni kraju, **powstają na namulach – aluwjach – rzecznych** (osadach naniesionych przez rzekę). Występują w dolinach i deltach największych rzek, należą do gleb żyznych. Największe powierzchnie zajmują na Żuławach Wiślanych.

czarne ziemie – zajmują 1% powierzchni kraju, **powstają na obszarach łąkowych**, często na **osuszonych bagnach**. Są żyzne, lecz trudne w uprawie. Występują między innymi na Pojezierzu Wielkopolskim oraz na Nizinie Śląskiej.

gleby bagienne – zajmują ponad 7% powierzchni kraju, powstają wszędzie tam, gdzie poziom wód podziemnych jest tak wysoki, że powoduje niedostatek tlenu. To z kolei hamuje rozkład resztek organicznych co sprzyja powstawaniu torfu. Gleby bagienne są mało żyzne. Spotyka się je często we wschodniej Polsce – na Nizinie Podlaskiej i Polesiu Lubelskim.

gleby górskie – zajmują ponad 6% powierzchni kraju. Ulegają ciągłej erozji wywołanej spływem wody opadowej. Są mało żyzne. Występują w południowej Polsce w Sudetach i Karpatach.



Zadanie: Do krain geograficznych dopasuj charakterystyczne gleby.

Gleby: **a** – bagienne, **b** – czarnoziemy, **c** – brunatne, **d** – mady

Krainy geograficzne: **A** – Nizina Podlaska, **B** – Żuławy Wiślane, **C** – Wyżyna Lubelska, **D** – Pojezierze Mazurskie